

MARTEX

www.martex-polska.pl

biuro@martex-polska.pl



MARTEX

Zajmujemy się obróbką metali. Produkujemy wszelkiego typu barierki, słupki, osłony, wózki transportowe, stoliki transportowe, wanny ociekowe, palety (manurack) związane z ochroną, bezpieczeństwem i udogodnieniami dla magazynów, hal, produkcji, sklepów i parkingów.

Cechuje nas precyzja i estetyka na każdym etapie produkcji.

Zamówienie realizujemy terminowo.

Przyjmujemy zlecenia pojedynczych sztuk oraz dużych zamówień.

Dla niestandardowych realizacji przygotowujemy prototypy w ścisłym kontakcie z klientem.



PRODUKTY GOTOWE

Produkujemy wyroby gotowe dla bezpieczeństwa i przechowywania w magazynach, halach, sklepach, firmach produkcyjnych, parkingach.

Są to:

- barierki ochronne,
- odboje (osłony rurowe),
- osłony (osłony rogi regału, osłony push back, osłona kątowna narożna),
- zestawy osłon z wypełnieniem drewnianym (na bazie hea lub upn),
- słupki ochronne,
- wózki transportowe,
- kontenery transportowe,
- kosze transportowe,
- stoliki transportowe,
- palety słupkowe (np. manurack),
- wanny ociekowe,
- inne wg zamówienia.



SPAWANIE

Spawamy stal czarną metodą MIG. zwracamy szczególną uwagę na jakość spoin oraz ich estetykę.



CIĘCIE PLAZMOWE

Oferujemy cięcie plazmowe stali czarnej, stali ocynkowanej oraz aluminium. Tniemy zgodnie z projektem przygotowanym przez nas lub przez klienta.



GIĘCIE STALI I ALUMINIUM

Gniemy stal czarną, stal ocynkowaną i aluminium o grubości od 0,5 mm do 10 mm.



Napisz lub zadzwoń do nas: biuro@martex-polska.pl / tel. 799 011 875.

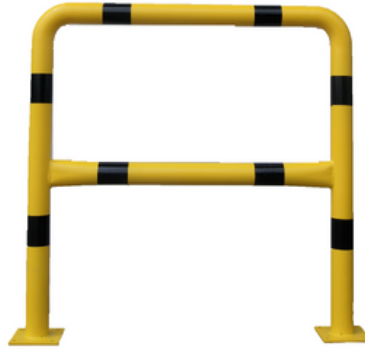
Chętnie odpowiemy na pytania, przygotujemy wycenę zamówienia – zapraszamy do kontaktu.

PRODUKTY przygotowujemy w modelach standardowych, zmodyfikowanych, np. zmiana wymiarów, kolorów, wykończenia lub **niestandardowych**, zgodnie z zamówieniem na podstawie rysunków klienta lub własnych projektów.



BARIERKA OCHRONNA

- wysokość: 500mm, szerokość: 500x500mm, grubość stopy: 8mm
- podstawa: 100x200mm
- wykończenie: malowane proszkowo
- kolor: żółty RAL1021 lub inny
- opcjonalnie: naklejane czarne pasy
- przygotowanie do montażu: każda stopa z 4 otworami na kotwy przypodłogowe



BARIERKA OCHRONNA

- wysokość: 1000mm, szerokość: 1000mm, grubość stopy: 8mm
- podstawa: 100x200mm
- wykończenie: malowane proszkowo
- kolor: żółty RAL1021 lub inny
- opcjonalnie: naklejane czarne pasy
- przygotowanie do montażu: każda stopa z 4 otworami na kotwy przypodłogowe



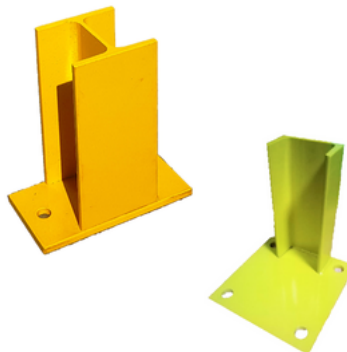
SŁUPEK OCHRONNY

- wysokość: 1000mm,
- grubość stopy: 8mm
- podstawa: 160x160mm
- wykończenie: malowane proszkowo
- kolor: żółty RAL1021 lub inny
- opcjonalnie: naklejane czarne pasy
- przygotowanie do montażu: każda stopa z 4 otworami na kotwy przypodłogowe



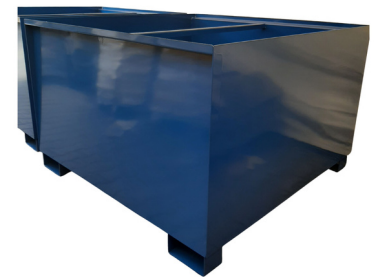
OSŁONA SŁUPA REGAŁU

- wysokość: 400mm
- szerokość wewnętrzna: 160mm
- grubość blachy: 4mm
- wykończenie: malowane proszkowo
- kolor: żółty RAL1021 lub inny
- przygotowanie do montażu: 4 stopy z otworami na kotwy przypodłogowe



OSŁONA HEA / UPN

- wysokość: 220mm
- grubość blachy: 8mm
- podstawa: 100x200mm lub 200x200mm
- wykończenie: malowane proszkowo
- kolor: żółty RAL1021 lub inny
- przygotowanie do montażu: stopa z 2/4 otworami na kotwy przypodłogowe



WANNA OCIEKOWA

- wysokość: 400mm
- grubość blachy: 2mm
- podstawa: 1200x800mm
- wykończenie: malowane proszkowo
- kolor: niebieski RAL 5010 lub inny



PALETA STALOWA

- wysokość: 300mm/1000mm/1800mm
- wymiary 1000x1370, 1200x1800mm lub inne
- grubość blachy: 2mm/3mm lub inna
- wykończenie: surowe, ocynkowane lub malowane proszkowo



TROLEJ

- wysokość: 300mm lub inna
- wymiary 1200x800mm lub inne
- wykończenie: ocynkowane lub malowane proszkowo



WÓZEK TRANSPORTOWY

- wysokość: 1200mm
- wymiary 1000x800mm
- wykończenie: malowane proszkowo
- kolor: niebieski RAL5012 lub inny



MARTEX-Polska sp. z o.o.

NIP 777 338 19 82

REGON 520589757 KRS 0000936521

Siedziba firmy:

ul. Śremska 28, 62-050 Mosina

Kontakt do nas:

799 011 875

biuro@martex-polska.pl

Sprawdź, co u nas:

www.martex-polska.pl



www.facebook.com/MartexPolska

www.linkedin.com/company/martexpolska