

# Singapur

Seminarium Polskie Mosty  
Technologiczne



dr Łukasz Fyderek

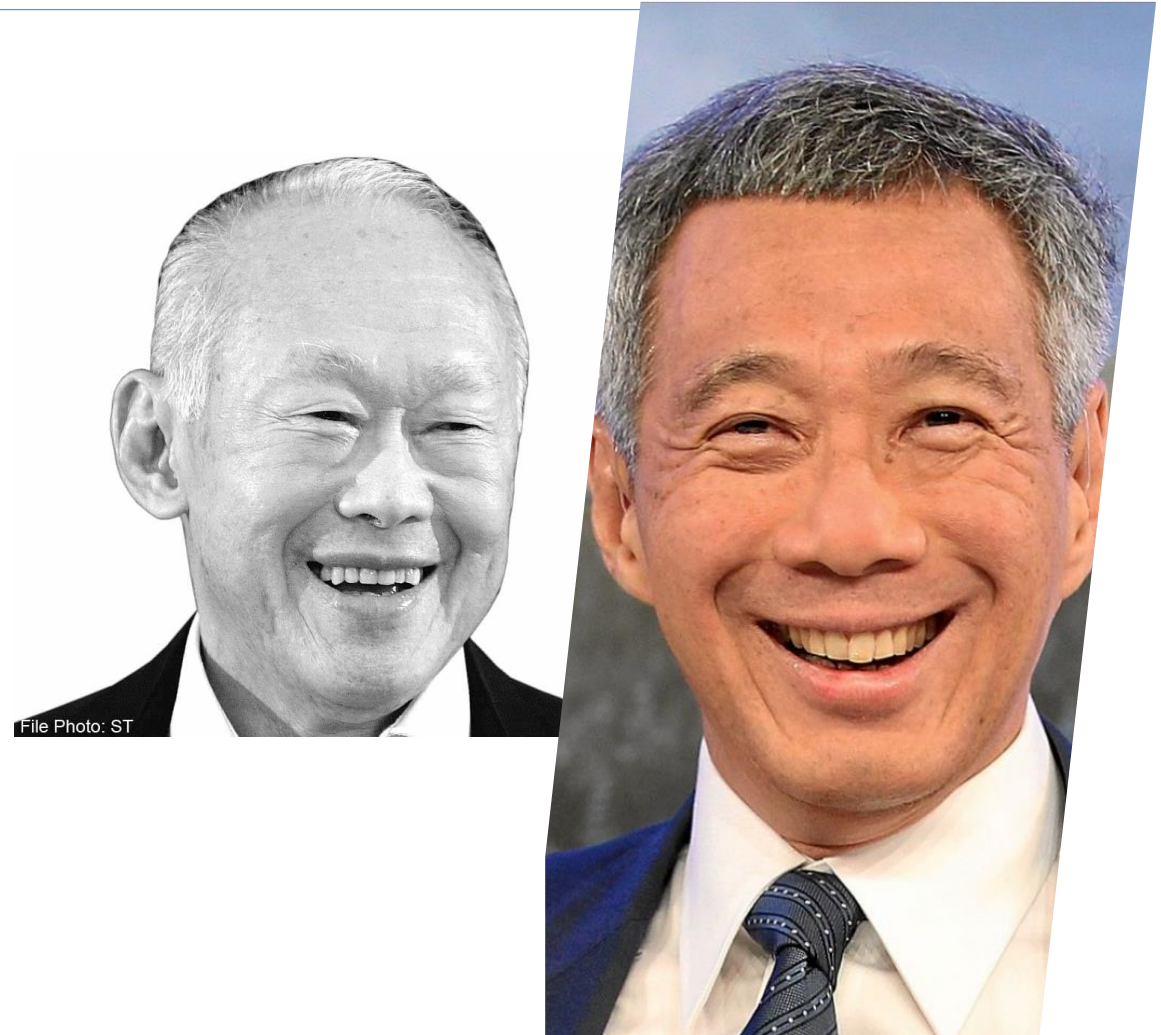
# Singapur: wprowadzenie

- Państwo członkowskie ASEAN, WTO, APEC, ASEF, jeden z „azjatyckich tygrysów”
- Liczba ludności (2018): 5 638 700, 7 804 osób/km<sup>2</sup>
- Oficjalny język: angielski, w użyciu malajski, chiński, tamil
- Jedno z najmniejszych państw świata, a jednocześnie drugi co do wielkości port handlowy
- Waluta: dolar singapurski; 1 USD = 1,37 SGD
- Strefa czasowa: UTC +8



# Otoczenie polityczne

- Niepodległość od Wielkiej Brytanii i Malezji: 9 sierpnia 1965
- Republika o ustroju parlamentarno-gabinetowym rządzona przez Partię Akcji Ludowej
- Premier: Lee Hsien Loong (od 12 sierpnia 2004)
- Państwo znane z surowych przepisów prawa, skuteczności w jego egzekwowaniu, rządów prawa, a zarazem ograniczeń wolności obywatelskich



# Uwarunkowania społeczne biznesu w Singapurze



# Gospodarka

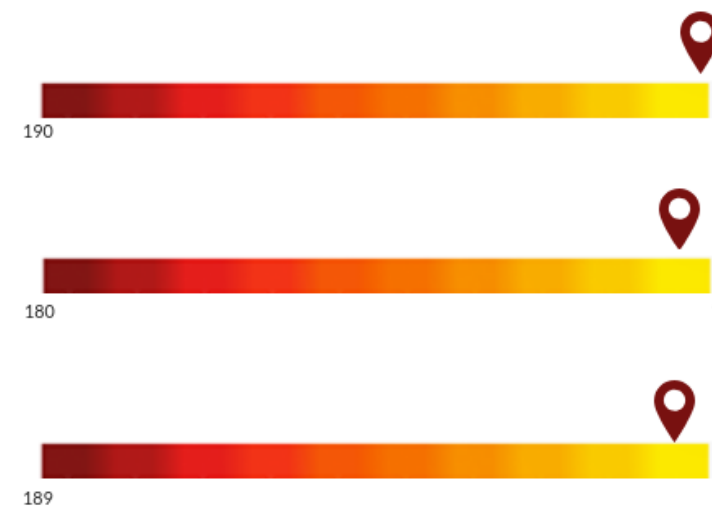
- PKB (2017): 324 mld USD
- PKB per capita (2017): 55236 USD
- Główne sektory gospodarki
  - Produkcja: 23026 mln SGD
  - Usługi: 16800 mln SGD
  - Transport: 8083 mln SGD
  - Budownictwo: 4475 mln SGD

## SINGAPUR

**2** miejsce w rankingu Doing Business 2019

**6** miejsce w Indeksie Percepcji Korupcji Transparency International z wynikiem 84/100

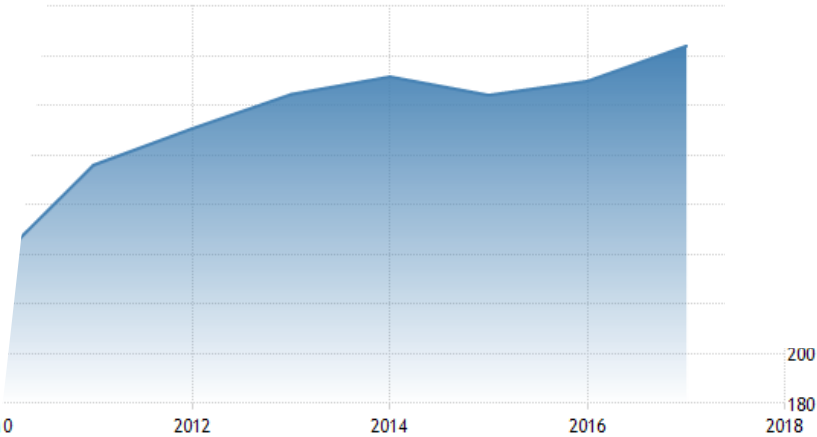
**9** pozycja w rankingu rozwoju społeczno-ekonomicznego Human Development Index 2018



Źródła: Doing Business 2019, Transparency International, HDI 2018

# Dynamika wzrostu gospodarczego

- O czym warto pamiętać:
  - Singapur często jest punktem wyjścia dla ekspansji na reszcie ASEAN
  - Wysokie koszty pracy i nieruchomości
  - Najwięcej imprez targowych w regionie



SOURCE: TRADINGECONOMICS.COM | WORLD BANK

<b>PKB</b>	<b>323,9</b> mld USD	
<b>PKB PER CAPITA</b>	<b>57 714</b> USD	
<b>POPULACJA</b>	<b>5,612</b> mln	<i>"Gospodarka o wysokich dochodach"</i>
<b>EKSPORT Z POLSKI DO SINGAPURU</b>	<b>753</b> mln USD	
<b>IMPORT Z SINGAPURU DO POLSKI</b>	<b>694</b> mln USD	

Źródła: World Bank, OEC

# Potencjał rozwoju



Automotive

Biosurowce i żywność dla świadomych konsumentów

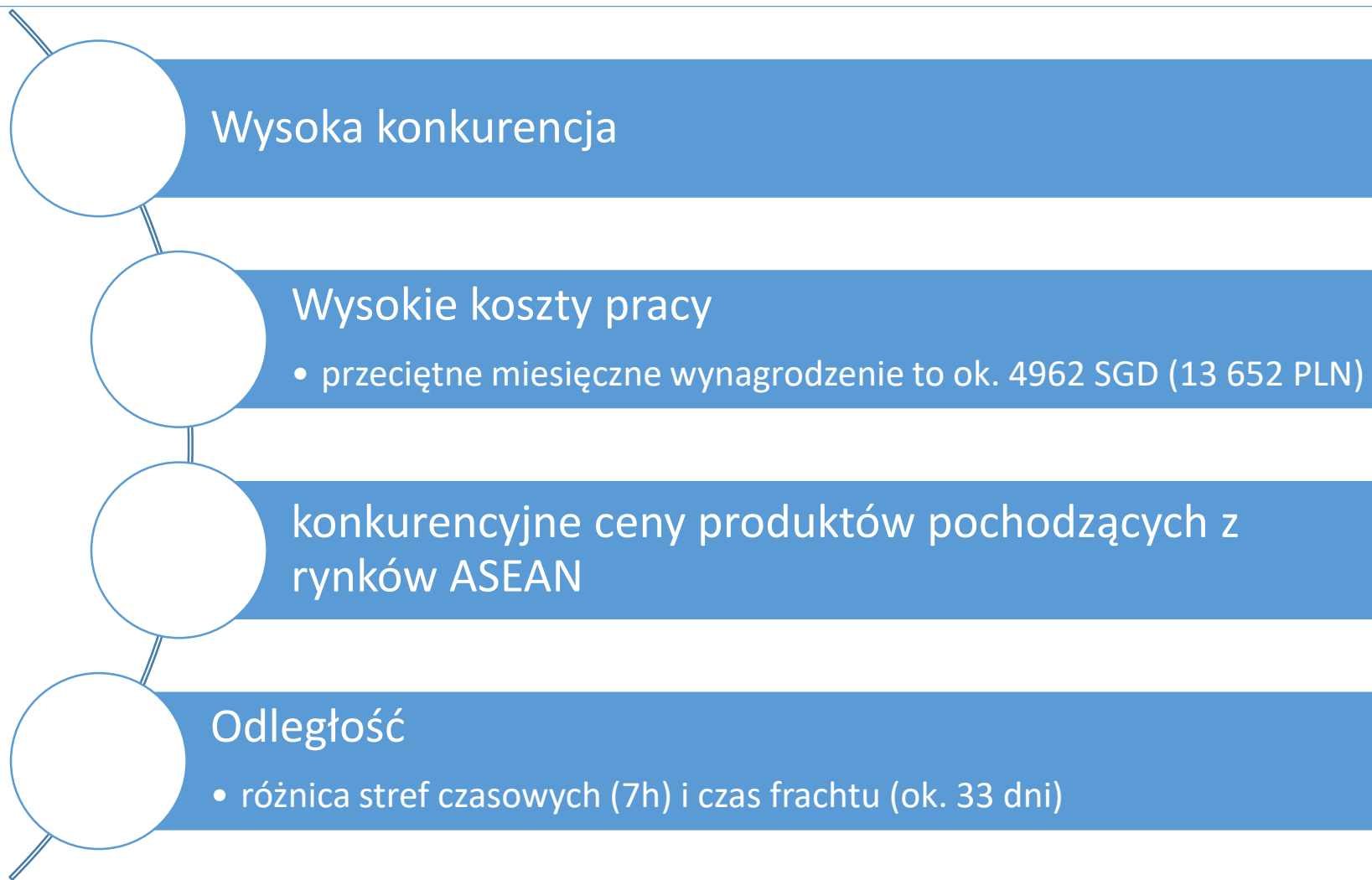
Kosmetyki, odzież, marki luksusowe

Design, architektura, architektura wnętrz

Wyspecjalizowane procesy logistyczne

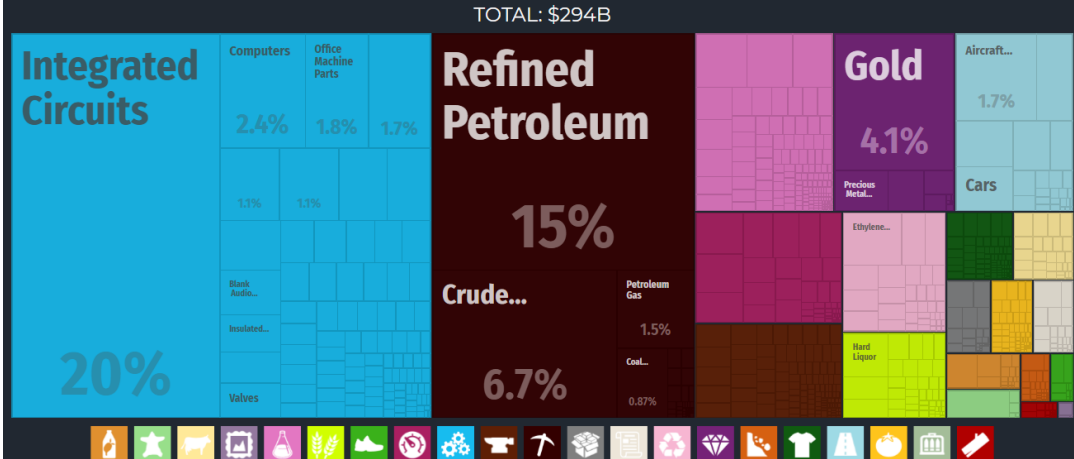
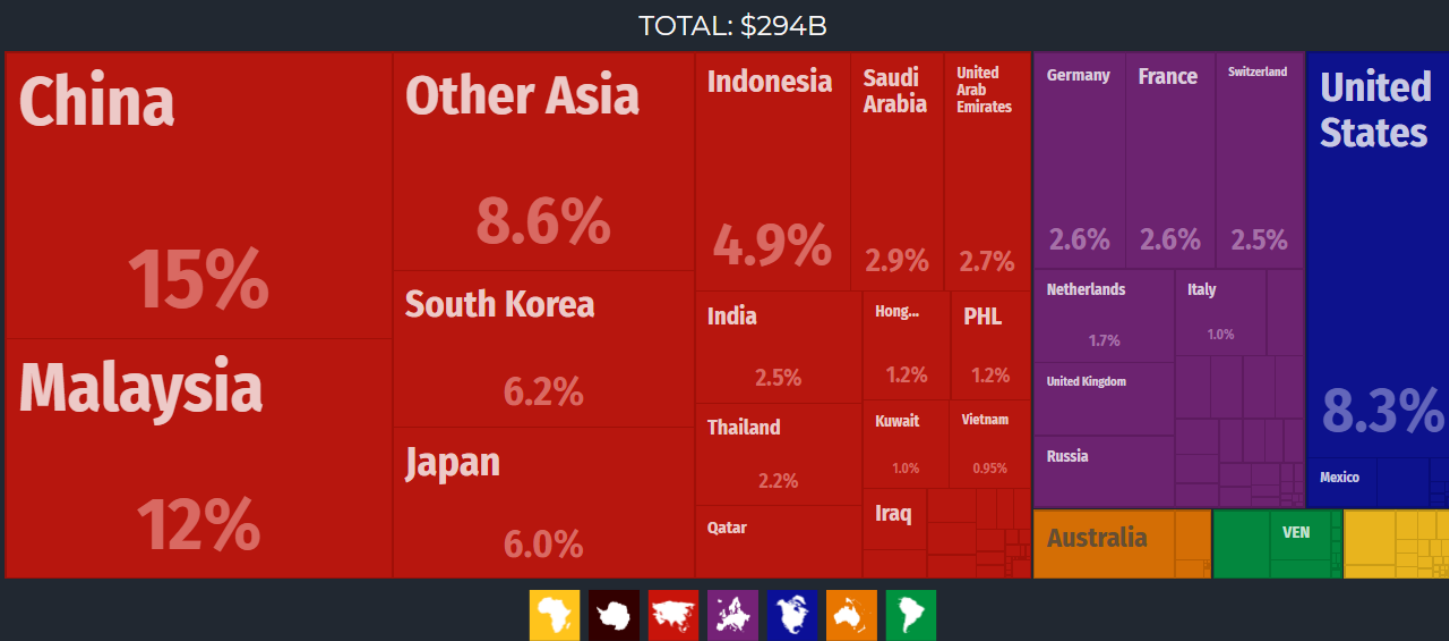
Internet of Things, rozwiązania ICT

Przemysł kosmiczny





# Struktura importu Singapura



# Singapur: handel z Polską (2017)

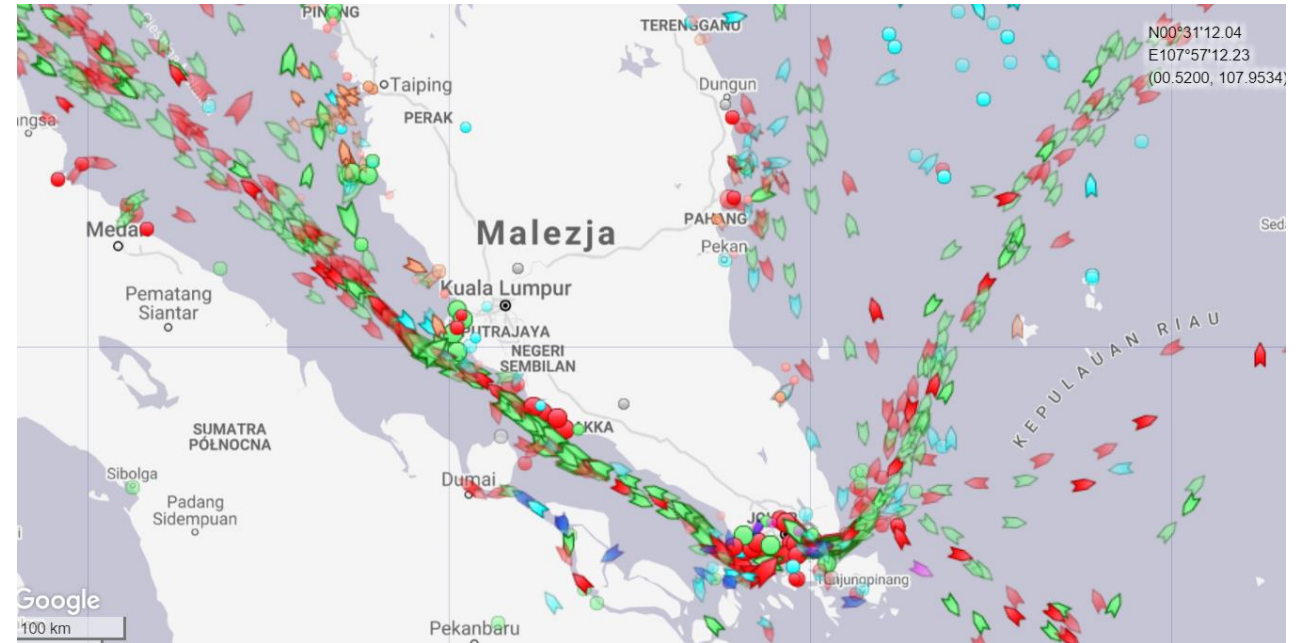
- Wartość importu z Singapuru do Polski: **570 mln USD**
  - Obwody scalone, części do urządzeń biurowych
  - Chemikalia
  - Statki towarowe i pasażerskie
  - Przyrządy ortopedyczne i rehabilitacyjne
- Wartość eksportu z Polski do Singapuru: **420 mln USD**
  - Statki towarowe i pasażerskie, samochody i części
  - Metale (miedź, żelazo)
  - Paliwa rafinowane
  - Telefony i drobne urządzenia elektroniczne



<b>Germany</b>	<b>Switzerland</b>	<b>United Kingdom</b>	Belgium-Luxembourg	Sweden	Norway
16%	16%	8.4%	2.8%	1.8%	1.7%
<b>France</b>	<b>Netherlands</b>	<b>Russia</b>	Ireland	Spain	Austria
16%	11%	8.1%	1.6%	1.5%	1.3%
		<b>Italy</b>	Greece		
		6.4%	Malta		
			Poland	Finland	
			Portugal	HUN	

# Cła

- Ok. 99% kategorii towarów importowanych do Singapuru jest pozbawionych stawek celnych
- Ocleniu podlegają alkohole, wyroby tytoniowe, pojazdy silnikowe, produkty ropopochodne oraz biodiesel.
- Konieczna jest rejestracja w Tradenet, serwisie państwowym dostępnym na platformie <https://www.ntp.gov.sg>
- W celu dokonywania płatności za cła, kary i inne przewidziane opłaty związane z procedurami celnymi należy posiadać międzybankowe konto tzw. inter-Bank GIRO (IBG) w obrębie Singapore Customs. Rozpatrzenie wniosku o IBG trwa od 3 do 4 tygodni.



Networked Trade Platform

- Podatek dochodowy od osób prawnych – płacony raz w roku, od 2010 roku stawka wynosi **17%**, opodatkowaniu podlega dochód firmy pochodzący z terytorium Singapuru
  - Podatek od towarów i usług, GST (odpowiednik VAT) - wynosi **7% lub 0%** w przypadku towarów eksportowanych z Singapuru, nie obejmuje usług finansowych oraz sprzedaży i najmu ziemi
  - Podatki od nieruchomości – wynosi **10%** dla nieruchomości do celów handlowych i przemysłowych i na wynajem oraz 4% w przypadku, gdy nieruchomość jest jednocześnie mieszkaniem właściciela spółki.
-

- Zaawansowane usługi telekomunikacyjne (sieci 4G+)
- Projekty związane z Internetem rzeczy
- Standaryzacja na obszar ASEAN
- Inicjatywy: Smart Nation oraz Smart HDB Town Framework



CIRCLES.LIFE



- 25 centrów badawczo-rozwojowych
  - Główne obszary: wszczepialne rozruszniki serca, soczewki kontaktowe, instrumentów laboratoryjne
- Główni gracze
  - QT Vascular, Biosensors
  - International, Becton Dickinson, Optimal Medical Products Pte Ltd, B. Braun Singapur Pte Ltd, Alcare
  - Pharmaceuticals i Kingston Medical Supplies Pte Ltd.

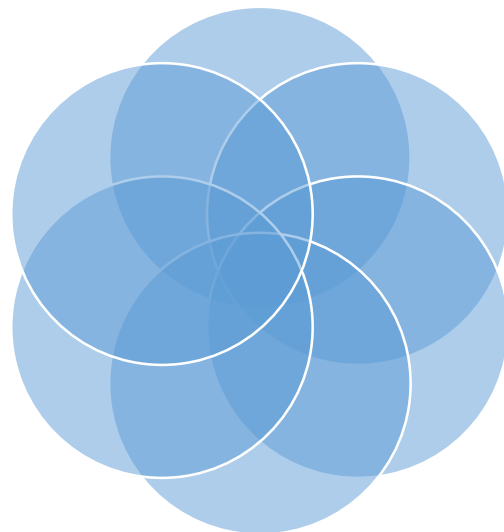


# Marketing internetowy

4,92 miliona  
użytkowników internetu

Popularność Youtube:  
68% użytkowników  
codziennie ogląda  
video

Skuteczne kampanie  
bazują na silnej  
potrzebie  
przynależności do  
grupy



Niski poziom zaufania do  
reklam – poszukiwanie  
treści UCG – znaczenie  
influencer marketingu

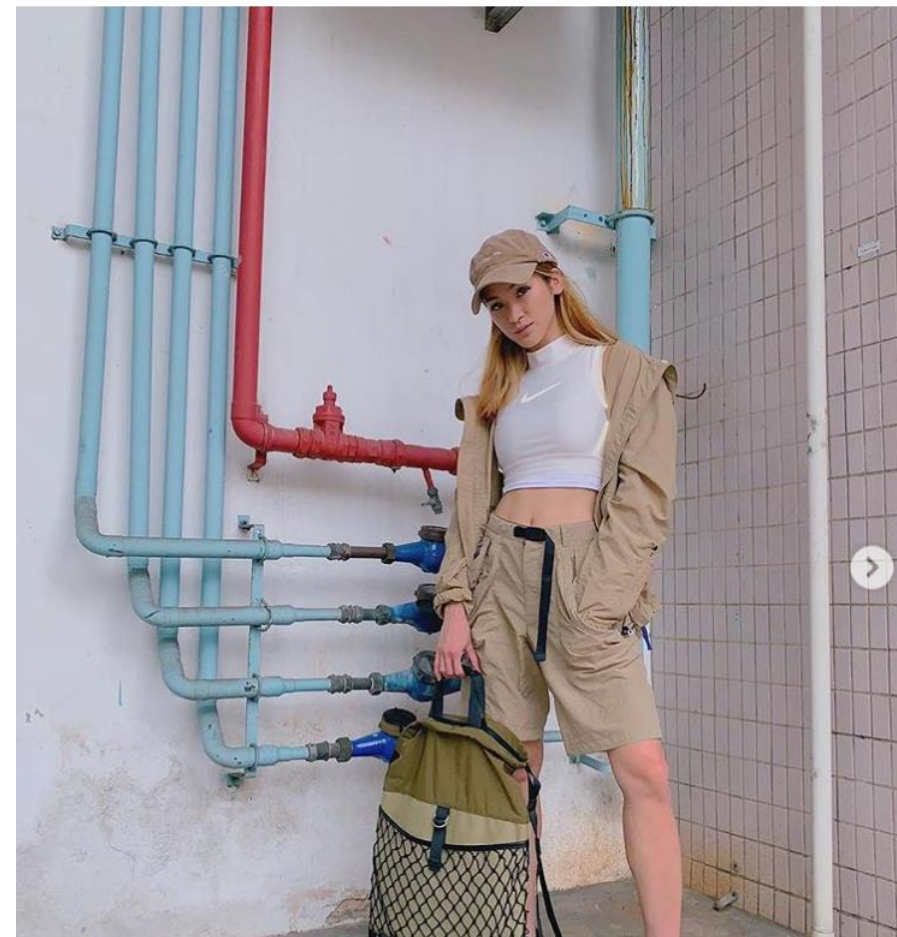
4,6 miliona  
użytkowników mediów  
społecznościowych

Średnio 2h16 minut  
aktywności soc. med.  
dziennie



**hanyaseah**  
14.8 tys. obserwujących

Zobacz profil



# Wybrane programy rządowe wsparcia dla biznesu w Singapurze

- Smart Nation Infocomm Development Authority of Singapore (IDA) – wspiera firmy we wdrażaniu nowych technologii
- SkillsFuture - pomagają Singapurczykom uczyć się i doskonalić umiejętności poprzez oparte na instytucjach i zorganizowane szkolenia w miejscu pracy, stypendia, inicjatywy rozwoju przywództwa, współpracę ze strategicznymi firmami oraz Sectoral Manpower Plans (SMP) we wszystkich kluczowych sektorach
- SPRING Singapore - promuje produkty i usługi wytwarzane w Singapurze dzięki standardom i infrastrukturze zapewnienia jakości
- Rada Rozwoju Gospodarczego Singapuru - oferuje zachęty dla firm, które mogą usprawnić swoją działalność w kraju





# Praca w Singapurze

- Wysoka konkurencja
- Merytokratyczne kryteria rekrutacji i awansu
- Kultura współzawodnictwa łagodzona przez zasadę zachowania twarzy
- Wysoka etyka pracy
- Pragmatyzm
- Pracownicy napływowi



- Singapur jest rynkiem o niskim poziomie ryzyka
  - Ryzyka geostrategiczne – rywalizacja USA i Chin
  - Potencjalna niestabilność systemu bankowego



- Punktualność
- Kolektywizm
- Orientacja na długofalowe relacje
- Hierarchiczność
  - Deress code
- Small talk:
  - Jedzenie! (makan)
  - Sport
  - Unikanie
- Punkty odniesienia
  - Wielka Brytania
  - Japonia



# Elity biznesowe

- Rola edukacji
- Dziedziczony status
  - Dyskryminacja rasowa
- Wysoki poziom world exposure



## Food & Hotel Asia, FHA

- – 3-6 III 2020 oraz 31 III – 3 IV 2020 - największe targi sektora spożywczego w Azji

## BEX Asia

- – 4-6 IX 2019 – największe azjatyckie targi branży budowlanej

## Vitafoods Asia

- – 25-26 IX 2019 – suplementy diety, odżywki, zdrowa żywność

## ITB Asia

- – 16-18 X 2019 – największe w regionie targi azjatyckiego ruchu turystycznego

## Singapore FinTech Festival, SFF

- – 11-15 XI 2019 – branża nowych technologii w sektorze finansowym

## Polskie firmy w Singapurze

---

- Sektor kosmetyczny: Ziaja, Inglot – odpowiedź na zapotrzebowanie konsumentów na wysokiej jakości produkty makijażowe i pielęgnacyjne, wpisujące się jednocześnie w trendy proekologiczne i pro-naturalne.
  - Małe i średnie firmy odzieżowe
  - Żywność: Mlekovita, Konspol, Roldrob, Superdrob, Animex Foods, Adros
-

Dziękuję za uwagę

