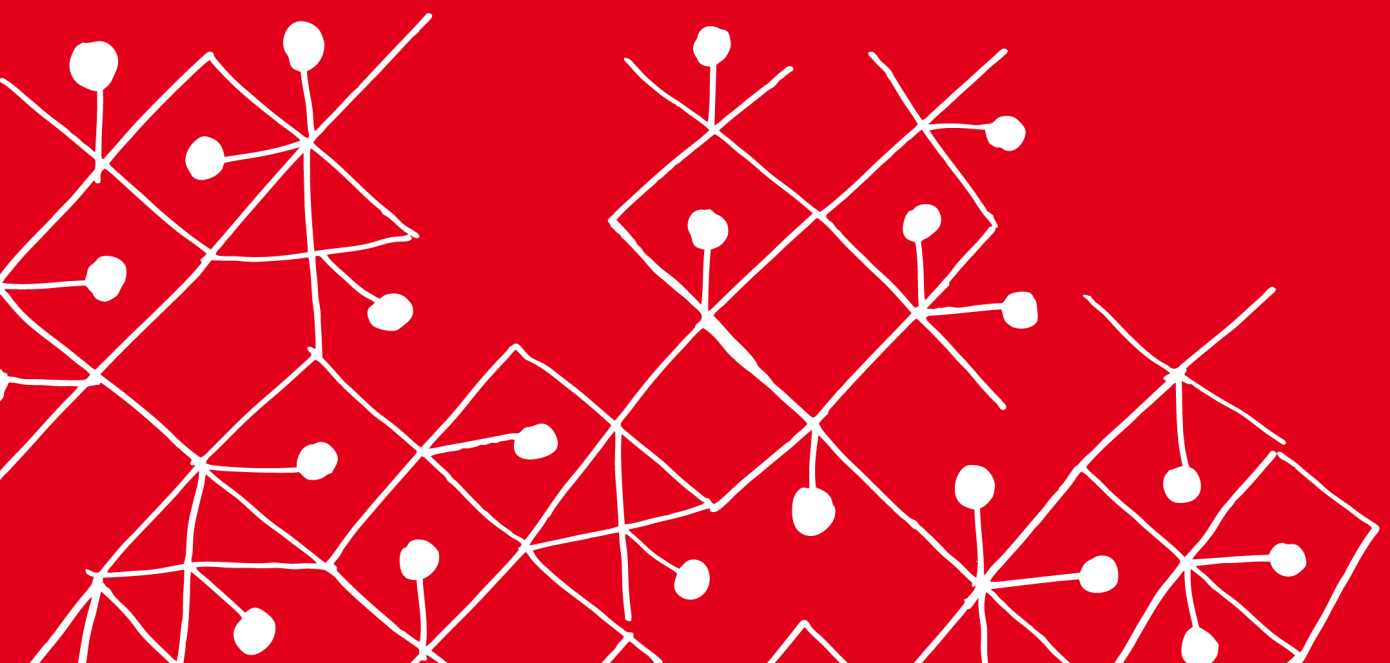


Polska



CMEF 2018

2018-03-29 10:57:24



CMEF to międzynarodowe targi sprzętu medycznego w regionie Azji i Pacyfiku, które odbędą się w Szanghaju w dniach 11-14 kwietnia 2018 r.

CMEF to międzynarodowe targi sprzętu medycznego w regionie Azji i Pacyfiku, które odbywają się dwa razy w roku - wiosną i jesienią.

Na targach **CMEF** prezentowane jest łącznie 15 000 produktów z takich obszarów jak:

- obrazowanie medyczne,
- odczynniki danych,
- elektronika medyczna,
- optyka medyczna,
- pierwsza pomoc,
- urządzenia rehabilitacyjne,
- pielęgniarstwo,
- telemedycyna,
- urządzenia do noszenia na ciele,
- usługi outsourcingowe,

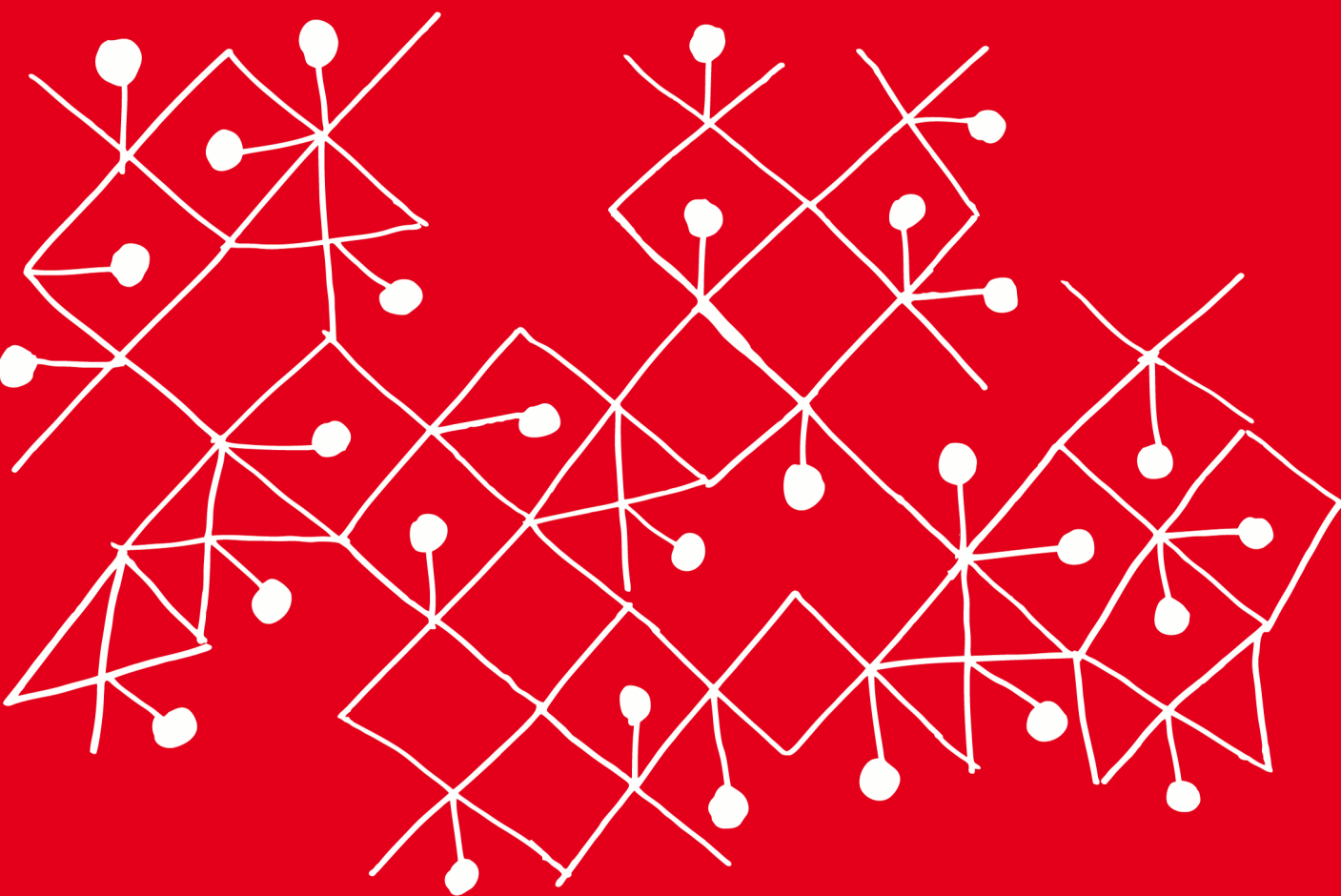
Na targach prezentuje się prawie 4200 producentów z ponad 28 krajów.

Kategorie wystawy:

- Sprzęt do obrazowania medycznego (RTG, ultradźwięki),
- Urządzenia diagnostyczne i wyposażenie laboratoryjne,
- Chirurgia i sprzęt ratunkowy,
- Urządzenia ortopedyczne i akcesoria,
- Urządzenia elektryczne,
- Sprzęt szpitalny,
- Medyczny sprzęt optyczny,
- Materiały medyczne,
- Budowa szpitala (system czyszczenia, sprzęt sanitarny, system elektryczny, łóżka szpitalne, stoły operacyjne),
- Medical IT,
- Sprzęt rehabilitacyjny i sprzęt do opieki domowej,
- Produkty do chirurgii plastycznej,

- Usługi opieki zdrowotnej (szkolenie, kontrola fizyczna, zarządzanie opieką zdrowotną),
- Sprzęt kliniczny i terapeutyczny.

W ramach [Branżowego Programu Promocji branży sprzętu medycznego](#) na targach **CMEF** zostanie zorganizowane [polskie stoisko informacyjno-promocyjne](#).



INNOWACYJNA GOSPODARKA
NARODOWA STRATEGIA SPÓJNOŚCI



**MINISTERSTWO
ROZWOJU**

UNIA EUROPEJSKA
EUROPEJSKI FUNDUSZ
ROZWOJU REGIONALNEGO



Projekt jest współfinansowany przez Unię Europejską ze środków Europejskiego Funduszu Rozwoju Regionalnego