

Polska



ANUFOOD China 2016

2016-10-13 12:29:57



Najważniejsze targi importowanej żywności w Północnych Chinach i jedne z najważniejszych targów w tym zakresie w całych Chinach. W tym roku Polska jest oficjalnym partnerem targów, co będzie się wiązało ze zniżkami na udział w targach dla firm z Polski (w wysokości 10%), lokalizacją polskiego pawilonu w centralnym miejscu na targach oraz licznymi działaniami promującymi Polskę podczas targów.

WPHI w Pekinie serdecznie zaprasza polskich producentów i eksporterów artykułów rolno-spożywczych do udziału w targach **Anufood China**, które odbędą się w dniach 16-18 listopada 2016 r. w Pekinie. **Polska jest oficjalnym partnerem tych targów.**

Zalety udziału w targach:

- organizatorem targów jest firma Koelnmesse, organizator targów **Anuga w Kolonii**. Poprzednie dwie edycje targów Anufood (pod nazwą World of Food) z sukcesem odbyły się w Pekinie w 2014 i 2015 r. Koelnmesse słynie z wysokiego poziomu organizacji podobnych wydarzeń. Organizatorom zależy na rozwoju tych targów i sukcesie tegorocznego partnera - Polski.
- podobnie jak na SIAL China w tym roku, Polska jest **oficjalnym partnerem targów**. Planowana jest obecność delegacji rządowych i wielu wydarzeń towarzyszących.
- organizator targów zaplanował **spotkania B2B i degustację towarów** przez właścicieli sklepów internetowych przed targami (szczegóły poniżej).
- **uczestnicy w Polskim Pawilonie skorzystają ze zniżki dla kraju partnerskiego w wysokości 10%**. Cena za wynajem powierzchni jest atrakcyjna w stosunku do podobnych targów w Chinach. WPHI w Pekinie zachęca szczególnie uczestników z polskiej strony do udziału w Polskim Pawilonie Tematycznym (Polish Theme Pavilion), który będzie zawierał elementy promujące Polskę i będzie wyposażony w dodatkowe meble (koszt 288 EUR za m²). Szczegóły dot. form udziału w targach opisane są w załączniku "ANUFOOD 2016 Application Form EN - Poland".
- Polski Pawilon położony będzie w **centralnym miejscu na targach** - w łączniku między pawilonami, co zagwarantuje, że większość odwiedzających znajdzie się w tej strefie.
- targi Anufood są odwiedzane głównie przez profesjonalnych zwiedzających - importerów i dystrybutorów art. rolno-spoż. głównie z Pekinu i Tianjinu, ale także z Szanghaju, Dalian i innych miast, w szczególności z Chin Północnych i Północno-Wschodnich.
- Pekin odgrywa istotną rolę w imporcie żywności do Chin, gdyż zlokalizowane są tu siedziby główne **firm państwowych zajmujących się importem z zagranicy** (np. COFCO). Pekin i położony niedaleko Tianjin uznawane są za 2 z 6 tzw. supermiast.
- WPHI w Pekinie w dniu 15 listopada w Ambasadzie RP planuje zorganizować drugą edycję **Dnia Polsko-Chińskiego Biznesu** ([szczegóły na tej stronie](#)).
- WPHI w Pekinie planuje zorganizować **Dni Polskiej Żywności w supermarketach w Pekinie i Tianjinie**, co będzie możliwością dla polskich firm do wprowadzenia do nich produktów ([szczegóły na tej stronie](#)).

INFORMACJE ZWIĄZANE Z TARGAMI

- **Rejestracja udziału na targach:**

Firmy, które planują indywidualny udział w targach proszone są o kontakt bezpośrednio z organizatorem targów (wniosek dot. udziału w załączeniu poniżej):

pan Ryan Lam, przedstawiciel Koelnmesse w Pekinie

email: r.lam@koelnmesse.cn

Tel.: +86-10-6590 7766 ext. 766

Mob: +86 186 1405 6557

Fax: +86-10-6590 6139

pan Tomasz Jakubaszek, przedstawiciel Koelnmesse w Warszawie

email: info@koelnmesse.pl

Tel.: +48 22 848 80 00

▪ **Udział w targach Agencji Rynku Rolnego:**

W dn. 13-19 listopada br. Agencja Rynku Rolnego organizuje misję gospodarczą do Pekinu na targi Anufood China. Dla uczestników misji zostanie przygotowane m.in. stoisko o łącznej powierzchni 72 m². Szczegóły dotyczące tej misji wraz z formularzem zgłoszeniowym znajdują się na poniższej stronie:

http://www.arr.gov.pl/data/01943/oferta_anufood_china_12082016.pdf

Uwaga! Nabór do misji został zakończony.

▪ **Zakwaterowanie w Pekinie:**

WPHI w Pekinie poleca zakwaterowanie w jednym z trzech hoteli, które zlokalizowane są w okolicach Ambasady RP w Pekinie (1. Hotel Ritan, 2. Crown Plaza Utown i 3. St. Regis Hotel) lub w hotelu blisko targów (4. Crowne Plaza Beijing International Airport). Ambasada znajduje się w centrum miasta niedaleko centrum biznesowego (CBD). W okolicy jest dużo sklepów, restauracji itp. Dojazd metrem na teren targów wymaga jednak 2 przesiadek. Podróż taksówką zajmuje od 30-50 min. w zależności od korków. Teren targowy znajduje się na przedmieściach, obok targów mało jest wyżej wymienionych atrakcji.

1. Hotel Ritan (okolice ambasady, 1,2 km lub 15 min. od stacji metra Jianguomen)

WWW: (<http://ritan-hotel.beijinghotelchina.net/pl/>),

Cena: 580 CNY/dobę (ze śniadaniem). Cena obejmuje zniżkę dla polskich firm.

Rezerwacja pokojów - p. Gao Pengfei filex613@126.com

Alternatywnie o wyższym standardzie dostępne są hotele:

2. Crown Plaza Utown (okolice ambasady, 500 m lub 6 min. od stacji metra Chayangmen)

Cena: 1012 CNY/dobę ze śniadaniem (lub 900 CNY/doba przy jednoczesnej rezerwacji min. 5 pokoiów)

Rezerwacja pokoiów - p. Zhang Chong nick.zhang@cpbjutown.com

3. St. Regis Hotel (okolice ambasady, 700 m lub 8 min. od stacji metra Jianguomen)

WWW: <http://www.beijingstregishotel.com/>

Cena: 1400 CNY/dobę + 6% VAT (ze śniadaniem)

Rezerwacja pokoiów - p. Copper Hu cooper.hu@stregis.com

Powyższe hotele znajdują się w okolicach ambasady w dzielnicy biznesowej centrum Pekinu. Hale targowe zlokalizowane są na przedmieściach Pekinu (rejon Shunyi).

4. Crowne Plaza Beijing International Airport (okolice targów)

WWW: <http://www.ihg.com/crowneplaza/hotels/us/en/beijing/pegap/hoteldetail>

Cena: 1222 CNY/dobę.

▪ **Prezentacja próbek wystawców importerom**

Organizator targów zobowiązał się do **przedstawienia chińskim importerom próbek towarów** przysłanych wcześniej przez wystawców podczas specjalnych spotkań promocyjnych. W związku z tym organizator prosi wszystkich wystawców o przesłanie informacji o oferowanych produktach oraz przesłanie próbek produktów z wyprzedzeniem. Szczegóły tej promocji są opisane w załączniku poniżej ("Anufood 2016 - New product Tasting event for online buyers").

▪ **Tłumacze j. polsko-chińskiego**

Na poniższej stronie znajduje się lista z tłumaczami j. polsko-chińskiego na stałe przebywającymi w Pekinie i innych miastach w Chinach. W razie potrzeby zapraszamy do bezpośredniego kontaktu z tłumaczami:

china.trade.gov.pl/pl/dla-firm/tlumacze/197244,lista-tlumaczy-jezyka-chinskiego.html

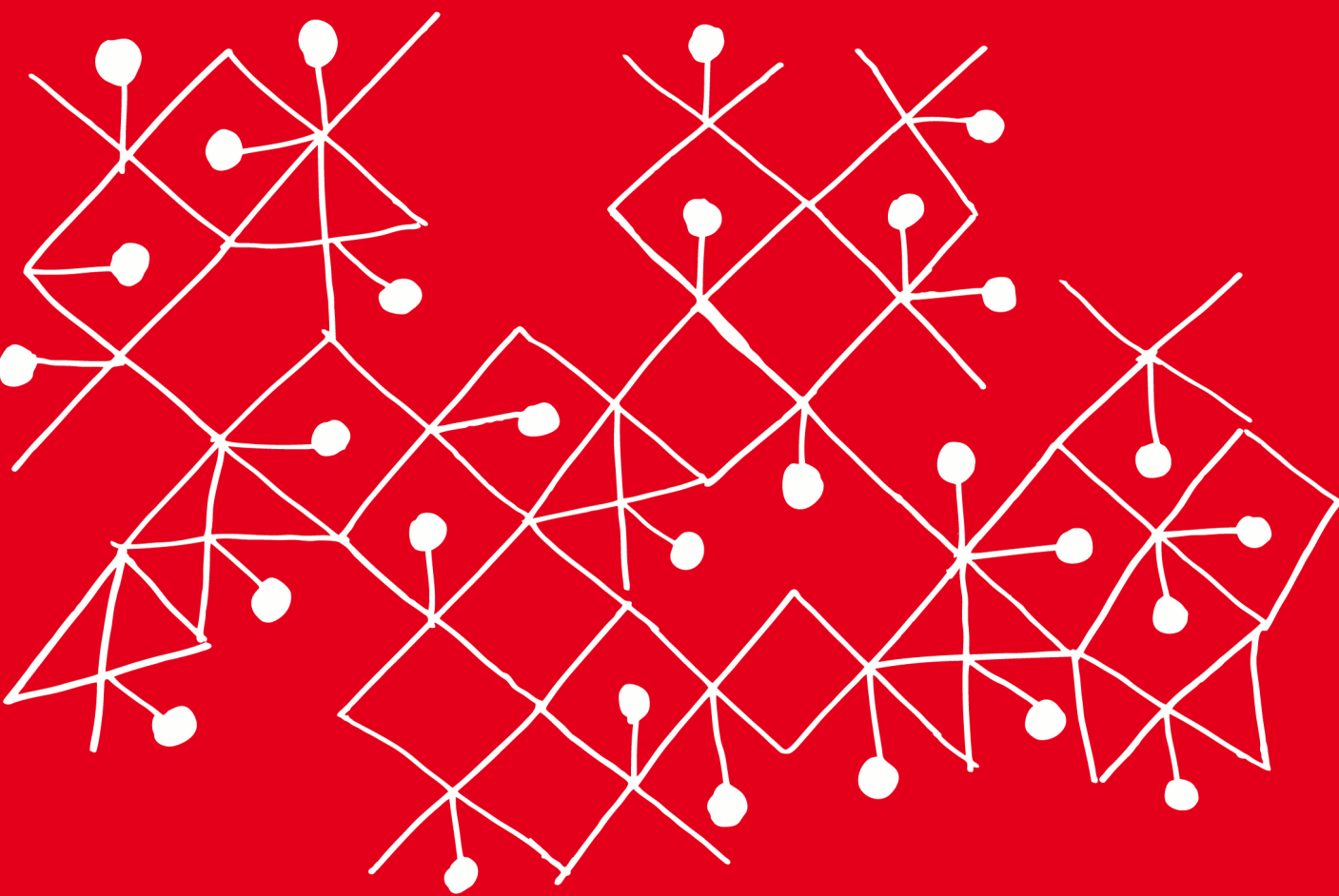
INNE WAŻNE INFORMACJE:

- WPHI w Pekinie **nie będzie dysponował** powierzchnią wystawienniczą, która zostanie nieodpłatnie przekazana polskim firmom.
- Zachęcamy do **śledzenia uaktualnień** na tej stronie - w szczególności w zakresie udziału w targach Anufood Agencji Rynku Rolnego oraz organizacji Dni Żywności Polskiej w sieciach detalicznych (wciąż trwają rozmowy na ten temat).

PODSUMOWANIE OCZEKIWAŃ WZGLĘDEM POLSKICH FIRM:

- WPHI w Pekinie prosi o w miarę pilne przesłanie oferty z opisem produktów i zdjęciami. Oferta zostanie przesłana organizatorom targów Anufood (Prezentacja próbek importerom) oraz sieciom handlowym (Dni Polskiej Żywności).

ZAŁĄCZNIKI DO POBRANIA ZNAJDUJĄ SIĘ PONIŻEJ.



INNOWACYJNA GOSPODARKA
NARODOWA STRATEGIA SPÓJNOŚCI



**MINISTERSTWO
ROZWOJU**

UNIA EUROPEJSKA
EUROPEJSKI FUNDUSZ
ROZWOJU REGIONALNEGO



Projekt jest współfinansowany przez Unię Europejską ze środków Europejskiego Funduszu Rozwoju Regionalnego