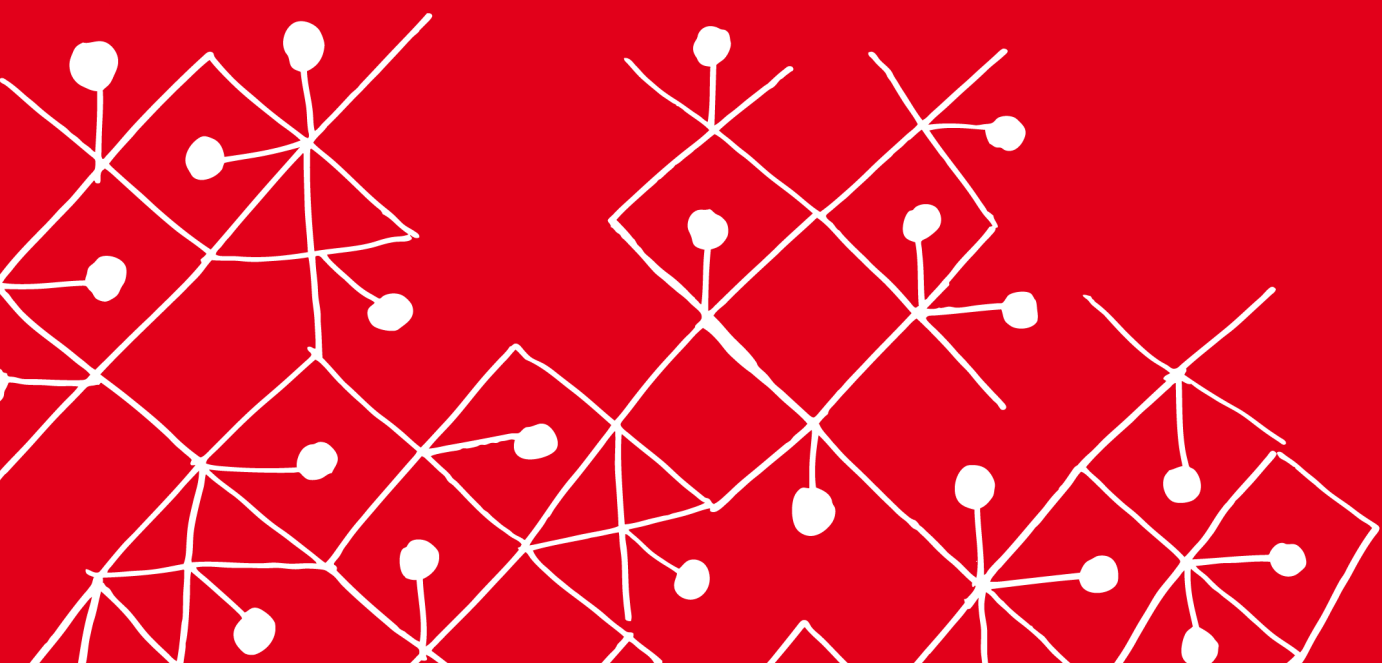


**Polska**



**ProWein 2016**

2015-12-10 13:52:06



Międzynarodowe Targi Win i Alkoholów obejmują następujące produkty: wina z całego świata, wina musujące, wody mineralne, napoje alkoholowe, akcesoria tj. szklanki, kieliszki, butelki, karafki, wyposażenie barów i winiarni.

**OFERTA:**

- Wina z całego świata
- Wina musujące
- Wody mineralne
- Napoje alkoholowe
- Akcesoria tj. szklanki, kieliszki, butelki, karafki
- Wyposażenie barów i winiarni

**DANE STATYSTYCZNE 2015:**

- Liczba wystawców: 5 970
- Liczba wystawców z Polski: 7
- Liczba zwiedzających: 52 000

**ORGANIZATOR:**

Messe Düsseldorf GmbH

Messeplatz 40474

Düsseldorf

**Zespół organizacyjny:**

Telefon: 0049 211 4560-900

Fax: 0049 211 4560-668

E-Mail: [info@messe-duesseldorf.de](mailto:info@messe-duesseldorf.de)

WWW: [www.prowein.de](http://www.prowein.de)

**PRZEDSTAWICIEL W POLSCE:**

**A.S. Messe Consulting Sp. z o.o.**

ul. Kazachska 1/57 02-999 Warszawa

Telefon: 0048 22 642 24 99, 855 24 90

Fax: 0048 22 855 47 88

E-Mail: [biuro@as-messe.pl](mailto:biuro@as-messe.pl)

Przedstawiciele WPHI będą odwiedzać stoiska polskich wystawców.



**INNOWACYJNA GOSPODARKA**  
NARODOWA STRATEGIA SPÓJNOŚCI



**MINISTERSTWO  
ROZWOJU**

**UNIA EUROPEJSKA**  
EUROPEJSKI FUNDUSZ  
ROZWOJU REGIONALNEGO



Projekt jest współfinansowany przez Unię Europejską ze środków Europejskiego Funduszu Rozwoju Regionalnego